

**KM-2560**

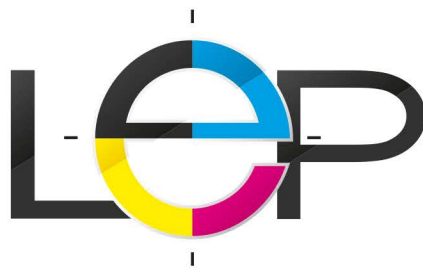
MULTIFONCTION MONOCHROME A3

► print ► copy ► scan ► fax

TRAITER **CHAQUE PROJET**  
COMME UNE **PRIORITÉ**



 **KYOCERA**



1<sup>er</sup> site Français spécialiste **en photocopieur** et **solution bureautique**  
Location - Achat - Leasing - Entretien - Maintenance

 COUVERTURE NATIONALE  RÉSERVÉ AUX PROS  SERVICE 100% GRATUIT  SIMPLE ET RAPIDE



Ce modèle de photocopieur vous intéresse ?  
Vous souhaitez obtenir plus d'information ?

Entrez en relation avec un distributeur  
agréé dans votre département



**RÉALISEZ UNE DEMANDE DE DEVIS**  
*Gratuit et sans engagement*

# PLUS BESOIN D'ATTENDRE VOTRE TOUR

## DES MULTIFONCTIONS MULTITÂCHES ET CONSTRUITS POUR DURER

Plus besoin d'apprendre à être patient, les KM-2560 réalisent simultanément plusieurs travaux. Avec la nouvelle technologie Kyocera qui traite simultanément plusieurs tâches, vous n'aurez plus à patienter pour exécuter vos travaux. Pendant qu'un utilisateur lance une impression, un autre utilisateur peut réaliser une numérisation. Si un troisième utilisateur décide de lancer une impression, ses travaux seront prêts à être imprimés au moment où le premier travail d'impression en cours sera terminé. Différents groupes de travail peuvent donc utiliser le multifonction en même temps et n'ont plus à attendre qu'une tâche se termine pour pouvoir en commencer une autre.

Pour Kyocera, la fiabilité est aussi importante que la productivité. On retrouve sur ces modèles la fiabilité Kyocera, assurée par des composants à longue durée de vie. Vous pourrez ainsi compter sur un matériel qui ne vous laissera pas tomber dans les moments les plus critiques.

Demandez à l'ensemble des collaborateurs de votre entreprise : « Qui a le projet le plus important ? », et ils vous répondront invariablement « Moi ! ». Pour optimiser l'ensemble des demandes d'un groupe de travail, Kyocera a conçu les nouveaux multifonctions KM-2560. Ils permettent grâce à une nouvelle technologie de traitement de données, de lancer simultanément plusieurs travaux.





#### Numérisation couleur recto verso

Numérisation en couleur et lecture des originaux recto verso

#### Écran tactile couleur avec prévisualisation des documents

Facilité d'utilisation et convivialité au rendez-vous. Laissez-vous guider !

#### Sécurité renforcée

Sécurité renforcée dans un environnement en réseau pour assurer une confidentialité maximale

#### Option fax Internet

L'option fax Internet permet de réduire les coûts de communication.

#### Boîte à documents de 80 Go en standard

Un disque dur grande capacité vous permet de sauvegarder, de récupérer et d'imprimer des documents directement depuis votre multifonction.

#### Composants à longue durée de vie

Les composants durables assurent la fiabilité et la longévité de votre multifonction.



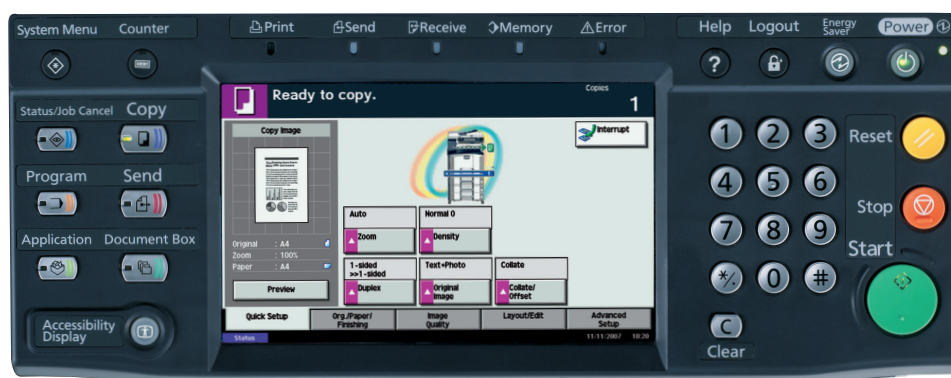


## FONCTIONNALITÉ MULTI-ENVOI

Ces multifonctions sont équipés de la fonctionnalité multi-envoi (en mode numérisation). Cette fonctionnalité permet d'envoyer simultanément des travaux de numérisation à plusieurs endroits. Grâce à un carnet d'adresses intégré pouvant contenir jusqu'à 2 000 adresses de destination, tous les destinataires appartenant à une liste peuvent recevoir les informations nécessaires, au moment précis où ils en ont besoin.

## ÉCRAN TACTILE COULEUR AVEC PRÉVISUALISATION DES DOCUMENTS

La convivialité et la facilité d'utilisation se traduit par un écran à large dimension, couleur et tactile qui permet l'affichage des boutons et des icônes les plus souvent utilisés. De plus, les options associées au menu apparaissent de manière intuitive sur le même écran. En outre, une boîte à documents de 80 Go vous permet de stocker vos fichiers en toute simplicité et de les pré visualiser sans les ouvrir.



Écran tactile couleur de 21,6 cm facile à utiliser



Trouvez l'angle de vue idéal avec le panneau de commande ajustable

## NUMÉRISATION COULEUR RECTO VERSO D'ORIGINAUX DE DIFFÉRENTS FORMATS



Ce n'est pas parce que vous avez pris l'habitude de limiter vos impressions couleur qu'il vous faut vous priver d'enregistrer vos documents en couleur. En ajoutant le chargeur de documents proposé en option, vous pourrez bénéficier de la numérisation couleur pour l'ensemble de vos documents, même les documents recto verso. Si les documents originaux sont de différents formats, le chargeur de documents les numérise automatiquement au bon format

# ACCESSIBILITÉ FACILE

## POUR TOUS LES UTILISATEURS

Sur les multifonctions KM-2560, l'interface utilisateur-machine et le design externe ont reçu autant d'attention que la technologie interne. Ainsi tous les utilisateurs d'un

groupe de travail ont un accès similaire à la machine, quelque soit leur force ou leur capacité physique.

### Accès simplifié à la numérisation

Rend la numérisation rapide et facile au quotidien

### Compartiment amovible pour trombones et agrafes

Les trombones ou les agrafes peuvent être placés dans un compartiment prévu à cet effet

### Affichage LED : témoins d'états

Indique l'état de traitement des travaux en cours, la sortie papier et les erreurs

### Travaux d'impression faciles à repérer

La couleur noire du plateau de réception offre un fort contraste visuel avec le papier

### Magasins papier faciles à ouvrir

Les poignées ergonomiques se tirent depuis la partie supérieure ou inférieure pour une prise optimale



### Chiffon de nettoyage

Situé à portée de main pour garder la surface de la vitre d'exposition propre

### Angle d'ouverture optimal

Assure un accès facile au chargeur de documents

### Panneau de commande ajustable

Lisible quelle que soit la luminosité de la pièce et en pleine exposition au soleil

### By-pass interne

Gain de place au niveau des magasins papier pour imprimer tout un éventail de travaux

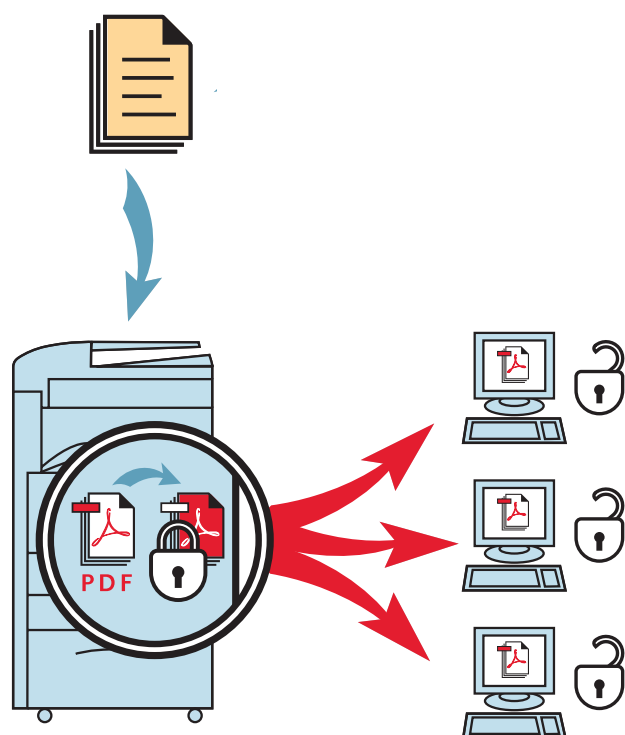


## IMPRESSION DIRECTE DES DOCUMENTS PDF

Cette fonctionnalité vous permet de gagner du temps car vous n'avez plus besoin de lancer votre impression depuis un PC. Insérez votre clé USB dans l'emplacement USB de la machine et imprimez directement vos documents PDF. Avant de lancer l'impression, vous pouvez les pré visualiser sur l'écran tactile couleur.



Équipés de deux emplacements pour clés USB pour offrir plus de disponibilité.



1. Enregistrez votre mot de passe pendant la numérisation.
2. Saisissez votre mot de passe quand vous souhaitez ouvrir le fichier PDF.

## SÉCURITÉ RENFORCÉE DES DONNÉES

Les multifonctions KM-2560 ont été conçus pour offrir une sécurité maximale des données, tout particulièrement cruciale dans un environnement réseau. Ils sont équipés (en standard) de filtres IP et de filigranes de sécurité. Des kits optionnels de sécurisation des données peuvent être facilement ajoutés.

Les filigranes de sécurité sont particulièrement utiles pour interdire les duplications non autorisées. Lors de l'impression, vous pouvez choisir d'intégrer automatiquement un filigrane dans un document. Ce dernier sera invisible à l'impression mais il deviendra visible lorsqu'on effectuera une numérisation du document. Ce filigrane de sécurité décourage la copie non autorisée car il empêche la duplication et facilite l'identification d'un document original confidentiel.

Grâce au kit optionnel de sécurisation des données (Data Security Kit), les informations stockées sur le disque dur (par exemple, les travaux imprimés au préalable ou les coordonnées d'un carnet d'adresses) sont automatiquement cryptées puis effacées dès que le travail est terminé. En utilisant le kit PDF optionnel, les utilisateurs peuvent protéger l'accès des documents numérisés par un mot de passe. Si la protection des données vous posait un problème au sein de votre entreprise, ce ne sera plus le cas avec ces nouveaux multifonctions.



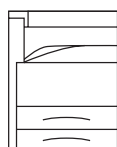
## DES MULTIFONCTIONS COMPACTES ET MODULABLES

Les KM-3060 sont dotés d'un important by-pass intégré de 200 feuilles qui peut se transformer en troisième bac

papier standard lorsqu'il est fermé. Cette possibilité est intéressante quand l'espace de travail est réduit. Plusieurs options de finition et de gestion papier peuvent être ajoutées pour configurer votre multifonction selon vos besoins spécifiques.

### Version de base

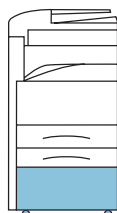
Grâce à deux bacs papier de 500 feuilles et un by-pass de 200 feuilles, vous disposez d'une généreuse réserve de papier.



Configuration Standard

### Version avec meuble

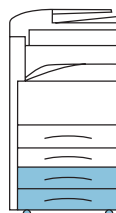
Un meuble sur roulettes peut être ajouté, facilitant le rangement du papier.



CB-670

### Flexibilité

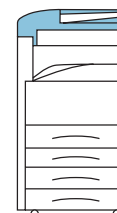
Deux bacs papier supplémentaires de 500 feuilles permettent une plus grande capacité en entrée papier et la gestion de différents types de formats.



PF-670

### Chargeur de documents automatique

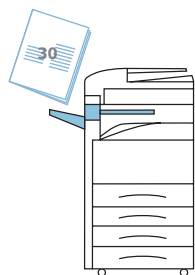
Un chargeur de documents de 75 feuilles permet une numérisation couleur en recto verso.



DP-670

### Finition de base

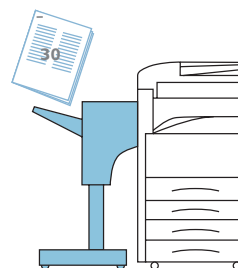
Cette unité de finition interne permet de réceptionner 500 feuilles. Pratique quand on dispose de peu d'espace.



DF-670(B)

### Finition évoluée

En ajoutant une unité de finition de 1000 feuilles, vous pouvezagrafer jusqu'à 30 feuilles, rapidement et sans effort.



DF-730

## QUAND L'EFFICACITÉ DEVIENT UNE PRIORITÉ !

La solution KMnet Admin devient un outil essentiel. Rapide et extrêmement efficace, KMnet Admin est une application complète qui fonctionne en ligne et propose une gestion intégrée des périphériques en réseau. Cet utilitaire prend en charge la plupart des imprimantes réseau : idéal pour les environnements mixtes. Les administrateurs réseau peuvent superviser la gestion des travaux d'impression, l'évolution des compteurs de page, voire le dépannage, quel que soit l'endroit où ils se trouvent. Cet outil extrêmement efficace est offert gratuitement à tous les clients Kyocera !

# KM-2560

## MULTIFONCTION MONOCHROME A3

Les KM-2560 intègrent des composants à longue durée de vie. Cette technicité garantit la fiabilité et l'efficacité des travaux de reproduction et répond parfaitement aux exigences des environnements bureautiques. Les KM-2560 assurent une haute productivité et un impact minimal sur l'environnement.

### CARACTÉRISTIQUES GÉNÉRALES

**Technologie :** Laser Kyocera, mono composant  
**Vitesse :** Jusqu'à 25/12,5 pages par minute en A4/A3  
**Résolution**  
600 x 600 dpi (copie), 1800 dpi x 600 dpi (copie, mode photo), qualité 1200 dpi (impression)  
Vitesse de première copie : 4,7 secondes maximum  
**Préchauffage**  
29 secondes maximum à partir de la mise sous tension  
**Alimentation :** AC 220 ~ 240 V, 50/60 Hz  
**Consommation**  
En impression : 560 W  
En attente : 160 W  
En veille : 8,7 W  
**Niveaux sonores (ISO 7779)**  
En impression/copie : 64,7 dB (A)  
En attente : 47 dB (A)  
En veille : proche de 0  
**Dimensions (L x P x H)**  
Unité principale : 570 x 620 x 767,2 mm  
**Poids :** Unité principale : environ 75 kg  
**Certifications**  
TÜV/GS, CE, ISO 15408 (en cours d'évaluation)  
Ce produit est fabriqué conformément à la norme de qualité ISO 9001 et aux directives environnementales ISO 14001

### GESTION DU PAPIER

Toutes les capacités de papier mentionnées sont données pour une épaisseur de papier de 0,11 mm maximum. Veuillez utiliser le papier recommandé par Kyocera dans des conditions environnementales normales.  
**Capacité en entrée papier**  
Bac papier universel de 2 x 500 feuilles, 60-120 g/m<sup>2</sup>, A3-A5R, Folio By pass de 200 feuilles, de 45 à 200 g/m<sup>2</sup>, A3-A6R, Folio, enveloppes  
**Capacité maximale en entrée avec options :** 2 200 feuilles recto verso en standard, A3 à A5, 60 à 80 g/m<sup>2</sup>  
**Capacité en sortie :** 250 feuilles face dessous

### FONCTIONS DE COPIE

**Format maximal des originaux :** A3  
**Copie en continu :** 1-999  
**Capacité mémoire**  
512 Mo en standard (1024 Mo maximum)  
+ disque dur de 80 Go (système partagé)  
**Zoom :** 25 à 400 % par pas de 1 % et avec DP-670 : 25-200% par pas de 1 %  
**Taux d'agrandissement prédéfinis :** 5R / 5E  
**Fonctions numériques**  
Interruption de copie, 1 scan copie multiple, tri électronique et en rotatif, rotation des copies, N copie sur 1, séparation de copies, mode couverture, numérotation des pages, superposition d'images, création de marge, effacement des bordures  
**Modes d'exposition :** Auto, manuel : 7 ou 13 pas  
**Réglages de l'image :** Texte + photo, texte, photo

### FONCTIONS D'IMPRESSION (STANDARD)

**Processeur**  
PowerPC 750Cxr/400 MHz  
**Mémoire**  
Standard 512 Mo (1024 Mo maximum)  
+ disque dur de 80 Go (système partagé)  
**Émulations**  
PCL6 avec P/L, KPDL 3 (compatible PostScript 3) Line Printer, IBM ProPrinter X24E, Epson LQ-850, Diablo 630, KC-GL, impression directe des PDF  
**Langage de description de page :** PRESCRIBE IIe  
**Polices :** 80 polices vectorielles (PCL6), 136 polices vectorielles (Postscript KPDL3), 1 police bitmap, 45 types de codes barres unidimensionnels + un code à barres bidimensionnels (PDF-417).  
**Polices téléchargeables**  
Kyocera, PCL + format TrueType, format Type 1 + 3  
**Fonctionnalités d'impression**  
eMPS – pour les fonctions copie rapide, multi-exemplaires avec premier jeu d'essai, impression sécurisée, stockage des tâches et gestion des tâches  
**Interfaces**  
**Interfaces en standard**  
USB 2.0 (haut débit), emplacement pour clé USB, réseau Fast Ethernet 10-Base-T/ 100Base-TX, emplacement carte CompactFlash®  
**Gestion automatique et indépendante des interfaces :**  
Permet le transfert simultané de données via les différentes interfaces, chacune ayant sa propre configuration

### FONCTIONS SCANNER (STANDARD)

**Fonctionnalités**  
Scan-to-SMB/FTP, scan-to-email, scan-to-BOX, réseau TWAIN, BOX TWAIN  
**Vitesse de numérisation**  
50 originaux par minute en N/B (300 dpi/A4), 15 originaux par minute en couleur (300 dpi/A4), 30 originaux par minute en N/B (600 dpi/A4), 15 originaux par minute en couleur (600 dpi/A4)  
**Résolutions de numérisation**  
600, 400, 300, 200, 200 x 400, 200 x 100 dpi (256 niveaux de gris, 256 en couleur)\*  
**Format de numérisation maximal :** A3  
**Reconnaissance des originaux**  
Texte, photo, texte + photo, OCR  
**Interface :** Réseau 10Base-T/100Base-TX  
**Protocole réseau :** TCP/IP  
**Formats images :** N/B : TIFF, PDF  
**Couleur :** JPEG, PDF, TIFF (JPEG)  
**Méthodes de compression**  
N/B : G4 (MMR), couleur : JPEG  
**Logiciels fournis :** KM-NET Viewer, TWAIN source  
\*Pour une numérisation couleur à une résolution de 400 dpi et supérieure, il faut ajouter une mémoire supplémentaire

### FONCTIONS FAX (OPTION)

**Compatibilité :** ITU-T Super G3  
**Vitesse du modem :** 33,6 Kbps  
**Vitesse de transmission :** 3 secondes (JBIG)  
**Densité de numérisation**  
Normale : 8 points/mm x 3,85 lignes/mm,  
Fin : 8 points/mm x 7,7 lignes/mm, Superfin : 8 points/mm x 15,4 lignes/mm, Ultrafin : 16 points/mm x 15,4 lignes/mm, Sufin : 600 x 600 dpi  
**Format maximal des originaux :** A3  
**Méthode de compression :** JBIG, MMR, MR, MH  
**Mémoire**  
12 Mo en standard (permet de sauvegarder des fax)  
**Fonctionnalités**  
Fax Internet, fax réseau, transmission en rotation, confidentialité, transmission et réception différées dans boîte à documents

### CONSOMMABLES

**Toner TK-675**  
Toner 20 000 pages (A4 à 6 % de couverture)

### OPTIONS

**Fax System (M)2**  
**Gestion du papier**  
**Chargeur de documents DP-670 :** 75 feuilles, 45 à 160 g/m<sup>2</sup>, A3 - A5R, Folio (RADF), numérisation couleur, recto verso  
**Chargeur de papier PF-670 :** 2 x 500 feuilles, 60 à 120 g/m<sup>2</sup>, A3, A4, A4R, A5R, B4, B5, B5R, Letter, Letter-R, Legal, Ledger, Folio, STMT  
**Unité de finition interne DF-670(B) :** Maximum 500 feuilles A4 ou 250 feuilles A3, Folio, 60 à 105 g/m<sup>2</sup>, agrafage à un point, 30 feuilles A4 ou 20 feuilles A3 maximum  
**Unité de finition DF-730 + AK-670\* :** 1 000 feuilles A4 ou 500 feuilles A3/B4, 64 à 128 g/m<sup>2</sup>, A3-B5, agrafage à 1 point, 30 feuilles A4 ou 20 feuilles A3/B4 maximum, 64 à 128 g/m<sup>2</sup>  
**Séparateur de travaux JS-670(B) :** Séparateur interne de travaux de 100 feuilles, 45 à 160 g/m<sup>2</sup>, A3 à A5R  
\*L'utilisation d'une unité de finition DF-730 nécessite un kit d'adaptation AK-670  
**Mémoire**  
**Mémoire DIMM :** Mémoire 512 Mo, DDR-SDRAM  
DIMM : 2 emplacements (1 emplacement disponible), maximum 1024 Mo  
**Carte CompactFlash® :** 1 emplacement (jusqu'à 4 Go) pour stockage des fonds de pages, des polices, des logos et des macros  
**BU-10 Kit de sauvegarde des fax**  
128 Mo de sauvegarde de fax  
**Sécurité**  
**Kit de protection des données (C)**  
**UG-30 :** Kit PDF (compression et cryptage des PDF)  
**Autres**  
**Couvercle copie (D)**  
**Meuble CB-670 :** Meuble en bois avec espaces de rangement



Le produit présenté comporte des options

KYOCERA

\* Les informations et illustrations contenues dans ce document n'ont pas de valeur contractuelle. Les spécifications peuvent faire l'objet de modifications sans préavis. Les informations sont correctes au moment de la mise sous presse. Toutes les marques citées sont des marques déposées par leurs propriétaires respectifs.